



LES HUILES ESSENTIELLES EN ÉLEVAGE

Quelle qualité pour les produits à base de plantes ?

DÉFINITION - DE QUOI PARLE-T-ON ?

Qui dit produits à base de plantes ne dit pas forcément sans danger ni précautions !

On pourrait être tenté d'utiliser des produits qualifiés de "naturel" en pensant qu'ils sont sans danger et dénués d'effets secondaires. Il n'en est rien !

Avant de s'aventurer dans cette voie qui représente bien des atouts que n'ont pas les produits dits allopathiques, il est sage de se former auprès de professionnels spécialisés.

Il en est de même avec l'utilisation d'huiles essentielles, produits millénaires qui reviennent sur le devant de la scène, mais qui sont aussi des concentrés de molécules très actives

Lorsqu'on administre un produit à base de plantes, il est primordial d'en connaître la composition et de s'assurer de sa qualité, toutes deux étant dépendantes du lot de plantes utilisées.

Pour simplifier et encadrer tout cela, des normes existent et vous trouverez sur les flacons ces logos :



Les logos certifient que le laboratoire a bien réalisé toutes les analyses pour justifier du chémotype de l'huile essentielle présente dans le flacon, que la distillation est bien complète et qu'aucun composé n'a été ajouté.

CHÉMOTYPE - KÉSAKO ?

La composition et notamment la teneur en composés aromatiques d'une plante ne sont pas uniquement liées à l'espèce en question. Elles dépendent du sol, de la situation géographique et climatique de l'endroit où pousse la plante, de l'ensoleillement et du moment de la récolte. Il est donc impossible de connaître la composition de l'huile essentielle obtenue sans faire une analyse après distillation.

On réalise pour cela une chromatographie en phase gazeuse pour connaître les composés aromatiques présents dans l'huile essentielle. C'est la seule manière de s'assurer de sa composition.

Comment puis-je m'assurer de la qualité de l'huile essentielle que j'achète ?

Une huile essentielle est la concentration sous forme liquide des composés actifs aromatiques d'une plante à essence obtenue généralement par distillation à la vapeur d'eau ou par pression (pour les essences de zestes d'agrumes).

Avant utilisation, il convient de connaître la dénomination internationale de la plante en latin (genre et espèce), la partie de la plante qui a été utilisée, et très important, les composés principaux de l'huile essentielle (on parle de chémotype).

Les variations de composition chimique sont appelées "chémotype".

Exemple :

Un pied de Romarin officinal (rosmarinus officinalis) qui pousse en Corse va synthétiser de la verbénone, molécule régulatrice de la fonction hépatique (on le nommera rosmarinus officinalis CT verbénone) alors qu'en Provence il va naturellement fabriquer plus de camphre, molécule qui est intéressante pour ses propriétés fluidifiantes, antidouleurs, etc... mais aussi neurotoxiques et avortives (on le nommera rosmarinus officinalis CT camphre)...

Alors ne vous trompez pas de chémotype !



Laurent Hillairet

La Ferme de Champandré

Cueilleur, producteur et distillateur de plantes
Lavans-lès-Saint Claude (39 170)

Quelle gamme d'huiles essentielles proposez vous ?

Une gamme issue de plantes cueillies en milieu naturel (Sapin pectiné, Epicéa commun, Pin Sylvestre, Genévrier, Carotte sauvage, Reine des prés) et de plantes cultivées (Thym, serpolet, Camomille romaine, Menthe citronnée, Menthe poivrée, Bleuet)

Comment choisissez vous vos sites de cueillette sauvage ?

J'attache de l'importance à la qualité paysagère des sites. Je favorise des parcelles valorisant le mode de gestion traditionnel des forêts jurassiennes : la futaie irrégulière jardinée (multi essences, pas de coupe rase, régénération naturelle). Je collecte des branches sur les arbres coupés par l'exploitation forestière, grâce à des partenariats avec la commune de Lavans Lès Saint Claude (terrains communaux), l'ONF (forêts communales) et avec la Fruitière de Gestion des Bois du Haut Jura (forêts privées).

Quelles sont vos exigences de qualité pour les matières premières destinées à la distillation ?

Qu'elles soient sauvages ou cultivées, je choisis les plantes d'après leur aspect sanitaire (végétaux sains, indemnes de maladies ou de lichens) et le stade optimal de récolte. Mes cultures sont certifiées Agriculture Biologique.



© Laurent Hillairet

Comment assurez vous la qualité pour les matières premières destinées à la distillation ?

Je distille dans un alambic en inox de 300 L, par entrainement à la vapeur d'eau. Je récupère les huiles essentielles et l'hydrolat. Je pratique une distillation longue, pour récupérer un maximum de composés de la plante, des plus volatiles aux plus lourds, ce qui garantit le spectre complet de la plante et l'action de l'huile essentielle.



© Laurent Hillairet

Quels contrôles qualité effectuez vous sur les produits finis ?

Plusieurs tests olfactifs après maturation des huiles (quelques mois après distillation) et des chromatographies pour détecter d'éventuelles molécules allergènes.

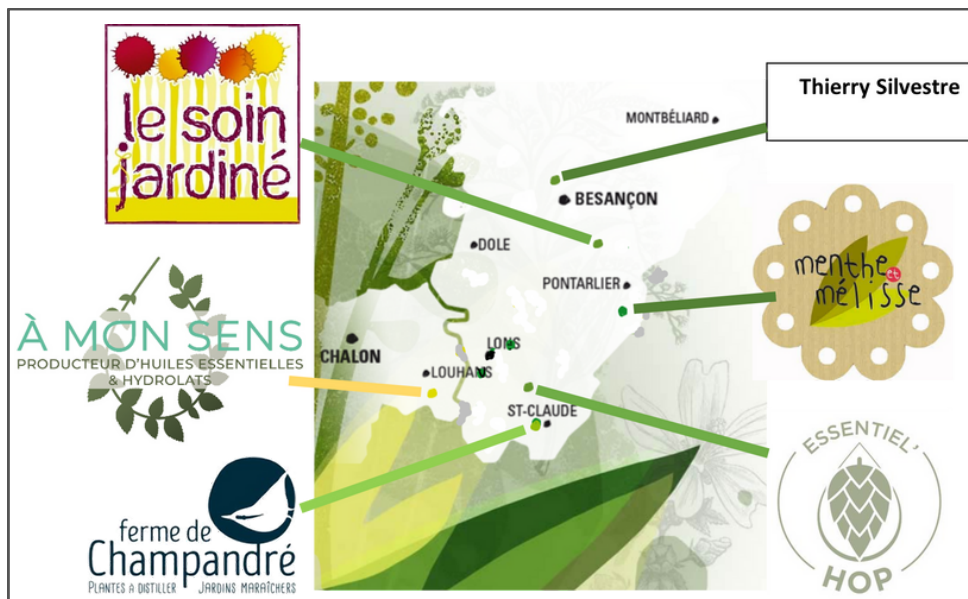
Fournissez vous des huiles à des éleveurs locaux ?

Oui et de plus en plus. Je collabore notamment avec le GVA de la Petite Montagne où un groupe d'éleveurs me commande des hydrolats depuis quelques années.



COMMENT S'APPROVISIONNER LOCALEMENT EN HUILES ESSENTIELLES ?

En Franche-Comté, les producteurs distillateurs membres de l'Herberie Jurassienne, travaillant selon ces critères de qualité sont :



Doubs

Le soin jardiné

13 rue du stade
25 290 Ornans
www.lesoinjardiné.fr
06 23 03 28 90

Menthe et Mélisse

25 route de Oye et Pallet
25 160 La Planée
06 33 43 92 59

Jura

La Ferme de Champandré

rue de la cueille
39 170 Lavans lès Saint Claude
06 83 09 69 12

Essentiel'Hop

Champsigna
39 130 Soucia
06 59 80 92 22

Haute Saône

Au Quatre Accords

Thierry Silvestre
4 rue de la Corvée
70 700 Gézier et Fontenelay
06 81 20 08 92

Saône-et-Loire

A Mon Sens

550 route de la Mare
71 470 Montpont en Bresse
<https://a-mon-sens.com/>
06 14 16 19 94

Source : www.herberiejurassienne.com



A RETENIR

Avant de commencer je me forme aux bonnes pratiques d'utilisation des produits à base de plantes

Je veille à utiliser des huiles essentielles chémotypées et/ou avec le label H.E.B.B.D ou H.C.E.T.

Ces concentrés très actifs nécessitent beaucoup de matières premières pour leur obtention. Par conséquent, dans la logique d'une utilisation raisonnée de nos ressources naturelles, je veille à les utiliser à bon escient.

Projet ACSA2

Fiche rédigée dans le cadre du projet ACSA2 - Année 2022-2023.

Ont contribué :

Jean-Marc Bouvier, pharmacien - Sophie Grentzinger, Pauline Garrigou, coordinatrices CFPPA Montmorot

Partenaires



Financier

RÉGION
BOURGOGNE
FRANCHE
COMTE



PLUS D'INFOS

www.acsa-santeanimale.fr